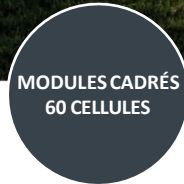
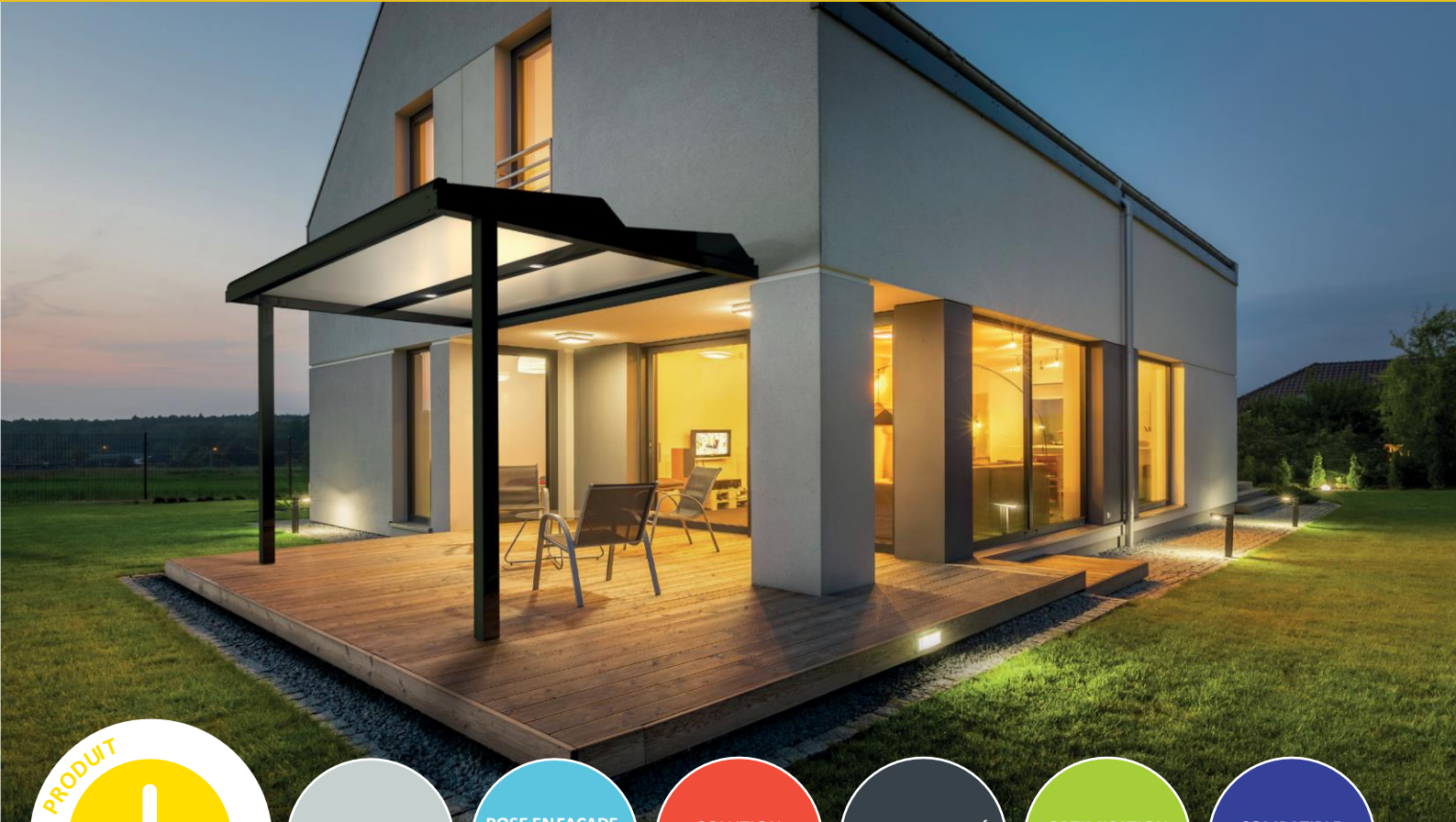


# SHADOW SOLAR EVOLUTION

PERGOLAS | CARPORTS - PRODUCTION D'ÉNERGIE ET PROTECTION SOLAIRE



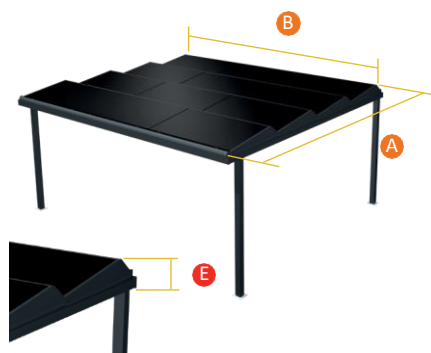
SHADOW SOLAR EVOLUTION est une gamme de pergolas et carports, 100 % étanche, pour la production d'énergie allée à la protection climatique des biens et des personnes et l'agrément de votre extérieur. Avec ses différents modèles disponibles en 2 et 4 poteaux, cette gamme permet de répondre à tous types de projets résidentiels et petits tertiaires : abri de terrasse, pool house, abri véhicule ...

De plus, la configuration spécifique en shed avec une inclinaison des panneaux photovoltaïques de 7,5° garantit un rendement énergétique optimal.

SHADOW SOLAR EVOLUTION, c'est l'esthétisme combiné à la performance énergétique.



# CARACTÉRISTIQUES ET OPTIONS



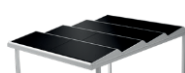
Anthracite mat  
RAL 7016

Blanc brillant  
RAL 9010

## Modèles



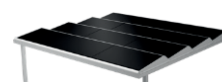
2x2 modules



4x2 modules



3x3 modules



4x3 modules

Surface (m <sup>2</sup> )		9	18	20	27
Largeur (mm)	A	2655	5155	3905	5155
Longueur (mm)	B	3523	3523	5223	5223
Hauteur (mm)	C	2728	2728	2728	2728
Hauteur poteau (mm)	D	2400 ou 3500	2400 ou 3500	2400 ou 3500	2400 ou 3500
Hauteur toiture (mm)	E	323	323	323	323
Dimensions poteau (mm)	F	100x100	100x100	100x100	100x100
Poids (2 poteaux) 2400 / 3500 mm* (kg)		141 / 150	230 / 239	264 / 273	329 / 338
Poids (4 poteaux) 2400 / 3500 mm* (kg)		168 / 186	257 / 275	291 / 309	356 / 374
<b>Nombre de modules photovoltaïques*</b>		4	8	9	12
Installation adossée à la façade (2 poteaux)		?	?	?	?
Installation en îlot (4 poteaux)		?	?	?	?
Couplage latéral		?	?	?	?
Charge de neige maxi (kg/m <sup>2</sup> ) - 4 poteaux		220	180	140	170

## Matériaux

Structure : Aluminium 6063 T5      Visserie : inox

## Couleurs

Structure thermolaquée et certifiée Qualicoat.

Gris anthracite mat - RAL 7016



Blanc brillant - RAL 9010



## Options

### Spot LED encastré

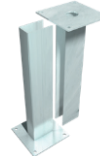


### Habillage sous panneaux



Plaque polycarbonate alvéolaire blanche 16 mm

### Embase de fixation au sol



Dimensions : 180\*180\*500 mm

### Kit pour couplage latéral



**Spot LED** : IP54 - Blanc neutre 3000 K, Orientable +/- 13° - 380 Lumens / m

**Télécommande** pour le pilotage de l'éclairage. Fonctions ON/OFF et variation de l'intensité lumineuse

\* Poids de la structure seule (hors modules et options)

\* Modules non fournis dans les kits SHADOW SOLAR EVOLUTION. Compatible avec les modules photovoltaïques cadrés ayant une longueur comprise entre : 1640 à 1700 mm, largeur : 962 à 1030 mm, épaisseur : 30 à 50 mm.

# Cover it

Faubourg de Charleroi 102B  
1400 Nivelles  
BELGIQUE

Tel : +32 (0) 474 407 620  
Email : [info@coverit.be](mailto:info@coverit.be)  
Site : <https://coverit.be/>